



くまさん倶楽部

〈編集発行〉熊日新聞西部販売(株)
八代市田中西町19-2
TEL0965・34・5151
http://www.kumasanclub.com
E-mail:kumasan@kumasanclub.com

477号
2020.5.1



〈絵〉杉 孝子

支えあおう熊本
いま心ひとつに

- 2～3. 飲食店応援WEEK
第1弾！春のテイクアウトランチ祭り
・お知らせ
- 4～5. 入学式特集《小学校》
- 6. 村長さんの旅日記・広告
- 7. お知らせ・カーブミラー清掃
- 8. お知らせ

熊日新聞西部販売店での
コロナ対策について
配達員には、マスク着用・
手指の消毒をして業務を
行っております。



とんとん
お客さま第一主義

熊日新聞朝刊と一緒にお届けします！
配布エリア
代陽・八代・松高・八千把・郡築の5校区

中古車販売・セルフ洗車 各種自動車保険は 車検のショーエイにお任せ！

様々なお悩みを解決!! お気軽にお問合せ下さい。

ご成約特典満載!!

<p>点検済み 特選中古車</p>	<p>6000円 セルフ洗車</p>	<p>お家で早いお車に交換下さい 車検予約</p>	<p>あなただけの1台！ オークションで買います</p>	<p>インターネットで車検予約できます 予約受付中</p>	<p>買ばみ・くすみ 徹底除去!! ヘッドライトが白く変色!!</p>
<p>丁寧・迅速 お任せ下さい!! タイヤ交換</p>	<p>快適ドライブをサポート! オイル交換</p>	<p>故障する前に点検しよう。 バッテリー交換</p>	<p>車検・保険・税金もココロ カーリース</p>	<p>社内専用車検場 自動車内脱臭機</p>	<p>車検のショーエイ 大村プラザ店</p>

中古車販売 ネットオークションであなたにぴったりの車を探します! **ぜひご来店ください!**

<p>□やつしる港センター工場 〒866-0035 八代市大島町字大島 5053-2 TEL 0965-62-9900 9:00～18:00 定休日/日・祝</p>	<p>□南 店 〒866-0072 八代市高下西町 2183-1 TEL 0965-39-8911 9:00～18:00 定休日/日・祝</p>	<p>□大村プラザ店 〒866-0895 八代市大村町 1078-1 TEL 0965-32-6311 9:00～19:00 定休日/水</p>
--	--	--

SHOEI 松原整備株式会社

大村橋交差点



新型コロナウイルス感染症拡大予防による様々な自粛により飲食店は、軒並みキャンセルが相次ぎ影響を受けています。そんな中、地元の飲食店を盛り上げよう『BUY ROCA L YATSUSHIRO プロジェクト』と称し、応援プロジェクトを開始しました。第1弾として、やっしろハーモニーホールを会場に、7

店舗の飲食店が参加し、それぞれのお弁当や飲料を期間限定で販売する『春のテイクアウトランチ祭り』が4月1日から4月7日まで行われました。会場は、コロナウイルス対策もされており、出店店舗や来場者もマスクを着用し一人一人が消毒、約10名ずつ会場入りするという処置もとられ、賑わいもみせつつ、対策も徹底されていきました。来場者は、「口コミでイベントを知りました。今後このような取り組みがあると思います。」と述べていました。

飲食店応援WEEK

第1弾! 春のテイクアウトランチ祭り

中華料理 太楼



今はがマン!!
耐えましょう!!
桜十字病院さんが5月10日
予定のため、それに合わせて
沢山の計画を考えています。

message

お店からの声

BUY LOCAL YATSUSHIRO
出店したお店からみなさまへ

セレクトロイヤル八代



コロナの影響で館内閉鎖的
になっておいますが、レストランチ
は、営業しておいます。

Food&Ber 勤 G.O.N



今回ご来店頂いたお客様、
ありがとうございました。
今は、皆さん感染対策を徹
底してください。私たちも
頑張ります!健康が一番です。
今後、今回の企画で作り始め
たお弁当やテイクアウト
の数を増やしていこうと思ひます。

古民家キッチン 橙



当店のテイクアウト・デリバリーは、
通常行っていないサービスですが、
工夫をしながら乗り越えるため、
お客様にも「今だから自宅でお店の
味が楽しめる」と考えて、サービス
を利用してもらえると嬉しいです。
食材の破壊ロスを出さないために、
全て前日までの予約制となります。



≡熊本チャイニーズ≡

#できるしこ

参加店舗 & 来場の様子
Photo topic
フォトピック

≡日本料理 葵≡

#地元を支えよう

≡お茶の瀨大松園≡

Delicious

家庭学習に！ご家族で！

熊日をご活用ください！



4コマ「くまモン」
並びかえ。

4コマまんが「くまモン」
をコマごとに切りぬきます。
バラバラにして正しいじゅん
番にならびかえます。

これは
言葉に“○”つけ。

くまモン
記事を読んで、
知っている
言葉に“○”
をつけます。
自ぜんと言葉を
おぼえられます。

くまTOMO
市内の小中学生
サポーター募集!!
あなたも紙面作りに参加しませんか？

登録特典
くまTOMO限定イベント

お問い合わせ / 熊本日日新聞社読者・NIEセンター / くまTOMO 編集部 ☎096-361-3304

健康手帳

毎日、体調や食事、
運動量などを記入し、
健康状態を把握し、
健康寿命の向上に
つなげていただくことを
願って制作いたしました。
ぜひ、活用してみてください！

注文は 熊本日日新聞西部販売部 0120-249021 へ

八代小学校
Yatsushiro



入学
おめでとう



松高小学校
Matsutaka



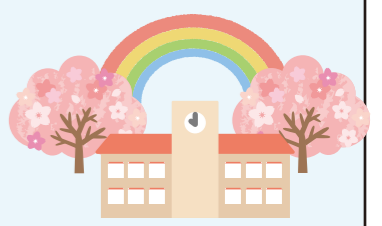
代陽小学校
Taiyou



郡築小学校
Gunchiku



八千穂小学校
Yachiwa





村長さんの旅日記



▲新町市電交差点



▲国道3号線沿いにある ichi kara juu

私は朝パンと決めている。それほどパンが好きなのだ。今から50年前はおいしいパンを食べようと思ったら、東京の中心部を走る246号線（通称・青山通り）まで出かねば世界中のパンが手に入らなかったのだ。「フランスパン（よく映画に出てくるが、女優が片手で長いパンを素手で抱えて）70〜80センチのあれを、わが家へ持ち帰る行為。」

RKKラジオ「こちら九州ラジオ村」毎週月曜日 19:30~20:10 好評放送中!



「イギリスパン」と云われる山型をした独特のもの、少し薄茶色の酸っぱいパンなど。と云われて、菊池米を食べに行ったり、いろいろと深みのある少々米の甘いタッチが出るご飯を食べたものだ。いや、私自身、コメのご飯も大好きで、熱々の炊き

たてを納豆や漬物、そしてみそ汁があれば充分。『やはり炊きたてで湯気が立ってなくては』派。そこで今回は「おにぎり」に注目、国道3号線、水道町から中央公園、中央警察署へ行く右側、その名「1から10まで」と云う店に手握りおむすびを売っている店があるではないか！1個120円〜150円と手頃な値段。店の店主曰く、我が家の田んぼ（学校の敷地10個分くらいの所で、300俵は取れ、高原の冷たい水で育ち、無農薬米、1個もらって食べてみたが抜群の味。今はその内のごく一部（2%）ぐらいしか使っていないが、今後は卵も農家が育てた鳥を使い、漬物も島の野菜でと・・・夢はふくらむ。そして新町に米屋を開いて



▶野菜が入っているおむすび

いる人吉の藤木さんの「お米屋さんのおにぎり」五木村の山奥で育てた米、米とパン、味わって!!

新型コロナウイルス感染症への予防対策について
下記の取り組みを実施しております。

1. 広いスペースを最大限に生かしてセット台間を2m以上に開けました
2. カットクロスなど1度使用したものは洗浄しています
3. セット台、シャンプー台をお客さま終了ごとに消毒を行っています
4. スタッフは、マスクを着用しております
5. 定期的に換気を実施しています
6. どなたでも使えるように消毒液を準備しています
7. 首都圏など感染者が急増している地域、海外からお越しのお客様はお断りさせていただきます

プラスワン美容室
PLUSONE
八代市出町8-17 プラスワンビル2F
TEL0965-33-0190
http://www.plusone-group.com



▶新町にあるお米屋さんのおにぎり



熊ゼミは「めんどろ見」主義！受講生募集！

多彩なコースで子どもたちを応援します！

小4~6 県立八代中突破コース

小2~6 算国ベーシックコース

小1~3 玉井式国語的算数教室

小1~6 ベネッセの英語教室BE studio

中1~3 一斉指導コース

公立高校受験クラス・県立八代中クラス
熊高・清々賞受験クラス・八高受験クラス

中1~3 個別指導コース

個別指導・個別指導ハイブリッド

熊本ゼミナル八代校

八代市横手新町14-16 〈受付時間〉14:00~20:00

TEL 0965-35-0001



ココナに負けない!

子どもと家でどう過ごす?



みんなが喜ぶ我が家のおうち遊び



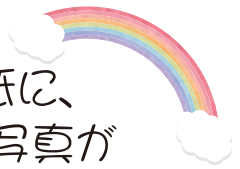
大募集(∩O∩) /



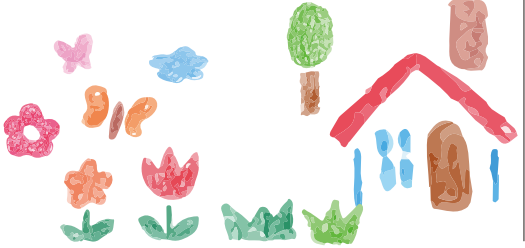
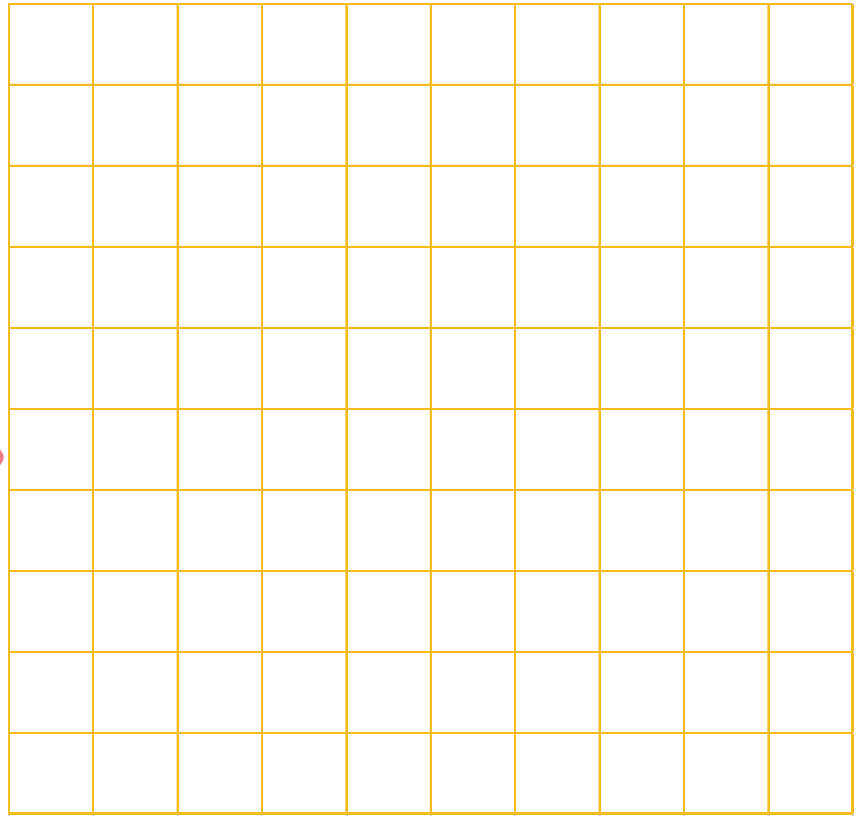
応募方法

下にある原稿用紙に、遊び方を書いて、写真があれば写真を準備して、販売店に電話をして下さい。担当が原稿を回収にきます。

★締め切り日 5/11(月)



たとえば



ピッカピカに磨くぞお〜(◊◊)〜



4月7日、熊本日日新聞西部販売株の社員が児童登校の安全と地域貢献の一環として「通学路のカーブミラー清掃作業」を行った。清掃したのは管内の5小学校校区(代陽・松高・八千把・八代・郡築)の通学路沿いのカーブミラー145本。地域内の事故防止のために毎年、新入学の季節に実施している。この日は天候にも恵まれ、朝刊配達業務を終えた社員も眠たい目をこすりながら全員で子ども達の安全を願って取り組みだ。今年で20回目となる。



地域住民の安全を守る
カーブミラー清掃



作業中にバンヤン♪ 桜宅満開〜





北海道産大豆 特濃調整豆乳

濃厚なコクとやさしい
甘みが特徴の調整豆乳

北海道産の大豆
100%使用

1ケース(18本入り)
2,160円(税込 2,332円)

内容量 200ml



濃厚調整豆乳

濃厚な味わいの調整豆乳

コレステロールが気になる方に

1ケース(18本入り)
1,800円(税込 1,944円)

内容量 200ml



豆乳飲料 甘酒

ほんのり甘い
甘酒風味の豆乳

ホットでもおいしい!

本製品のアルコール分は、
0.1%未満です。

1ケース(18本入り)
1,620円(税込 1,749円)

内容量 200ml



豆乳飲料 フルーツミックス

りんご、パイナップル、オレ
ンジ、みかんの果汁を美味し
くブレンドしました。

カルシウムの吸収を促進する
ビタミンD配合

1ケース(18本入り)
1,620円(税込 1,749円)

内容量 200ml



熊日販売センターから
健康も宅配しています。



いつでもおいしい 飲みきりタイプ

※
トマトジュースの2倍のリコ
ピンがたっぷり含まれ、1本
で完熟トマト約5個分を濃縮。
健康的でリッチな味わいをお
楽しみください。

※当社食塩無添加トマトジュース比

リッチ
リコピン



リコピン
リッチ
ベジタブル

※
野菜ジュースの2倍のリコピン
がたっぷり含まれ、1本で完熟
トマト約4個分を濃縮。
爽やかですっきりとした味わい
をお楽しみください。

※当社食塩無添加野菜ジュース比

1ケース(20本入り)
2,400円(税込 2,592円)

内容量 160ml

1ケース(20本入り)
2,400円(税込 2,592円)

内容量 160ml

豆乳DE健康

女性をサポートする豆乳

豆乳には女性がキレイで健康的な
生活をサポートする成分が多く含
まれています。

- ✿ 豆乳で便秘解消に期待
- ✿ イソフラボン減少をサポート
- ✿ 豆乳で美肌生活

豆乳の有効成分と期待される効果

【美肌、肩こり、ホルモン分泌を気にする方】

ビタミンE

【骨粗鬆症予防の期待】

カルシウム・大豆イソフラボン

【コレステロールの心配】

サポニン・レシチン・大豆たんぱく

【便秘解消に期待】オリゴ糖

【がんの予防の期待】大豆イソフラボン

豆乳ではじめる アンチエイジング

脳のアンチエイジング

中高年の健康に豆乳

血中コレステロールを
正常に近づける

子供の成長をサポートする豆乳

豆乳に含まれる植物性たんぱく質は発育に大きな
効果をもたらす「リジン」を多く含み、たんぱく質の
バランスがよくなり、子供の成長をサポートしてくれ
るとわれています

注文は 熊本日日新聞西部販売(株)

0120-249021